



LT PROJEKT
30 let projektujeme pro vás



ÚVODNÍ SLOVO

Vážení přátelé,

Tato útlá brožura o historii firmy LT PROJEKT a.s. je malou rekapitulací toho, co firma po sobě zanechala za 30 let projektování převážně na poli zdravotnické výstavby.

Od oslavy 25.výročí firmy uplynulo pět let, z nichž zvláště poslední tři roky zásadním způsobem poznamenaly naše životy. Nejdříve jsme museli přečkat dobu covidovou, nyní nevěříčně sledujeme dobu válečnou. Nikdo z nás by asi před pěti lety podobný scénář vývoje neočekával a nepředvídal. Hodně se toho změnilo a my se s novou situací musíme vyrovnat.

Co se ale nezměnilo, je firma LT PROJEKT, která i nadále, tak jako v celé své historii, je jistotou poctivého přístupu k partnerům, jistotou solidně odvedené práce.

Když se ohlédnu za historií firmy, vidím na jedné straně velké množství náročných a zodpovědných prací, na straně druhé pak uspokojení a trochu i hrdost nad výsledky této činnosti. Co může být krásnější, než pocit z dobrého díla, které slouží celé společnosti a pomáhá lidem.

Historie firmy prezentovaná v této brožuře začíná v roce 1992, kdy jsme začali hledat své místo na poli projektování, abychom velmi rychle zjistili, že právě zdravotnictví je náš osud. Nebylo mnoho firem, které se na zdravotnictví soustředily a které mu zůstaly věrné dodnes. A právě tato víra ve specializaci na zdravotnické stavby mimo jiné určitě napomohla k tomu, aby firma plynule rostla a získávala stále větší a zajímavější zakázky.

V roce 2010, po 18 letech existence, přišel čas na změnu a z fyzické osoby ing. Luděk Tomek se stala akciová společnost LT PROJEKT a.s. Při oslavách 25 let jste pak mohli být svědky další změny, kdy se do vedení firmy zapojili další partneři.



Mění se tedy forma a způsob řízení, zůstávají ale veškeré hodnoty, které nás vždy provázely. Neměnné je přesvědčení, že dobrá práce, poctivý přístup, slušnost a korektní chování k partnerům jsou základy, na kterých se dá stavět a na kterých i v budoucnu také stavět chceme.

Chceme být i nadále firmou velkou svým duchem a výsledky práce.

Ing. Luděk Tomek

Ředitel a předseda představenstva LT PROJEKT a.s.

Kroměřížská nemocnice



Kroměřížská nemocnice

- Rekonstrukce severního křídla budovy A
- Příkladová jižního křídla budovy A
- Příkladová budovy B
- Rekonstrukce části severního křídla budovy B
- Rekonstrukce západního křídla budovy B
- Rekonstrukce východního křídla budovy B
- Rekonstrukce stomatologického pavilonu

Nemocnice Šumperk

- Chirurgický pavilon
- Alergologie
- Rekonstrukce dialýzy
- Rekonstrukce lůžkového pavilonu 150 L

Okresní hygienická stanice

Senica na Slovensku – Rekonstrukce

Havířov – Dům pro matku a dítě

Nemocnice Hranice

- Rekonstrukce lékárny
- Rekonstrukce JIP
- Rekonstrukce mikrobiologie

Nemocnice Skalica

- Rekonstrukce lůžkové jednotky
- Rekonstrukce sterilizace
- Rekonstrukce stravovacího provozu
- Neurologický pavilon

Nemocnice Znojmo

- Rekonstrukce laboratoří
- Rekonstrukce angiopracoviště
- Rekonstrukce stomatologie
- Rekonstrukce lůžkové jednotky ARO

Nemocnice Moravská

Třebová – Rekonstrukce 1. budovy



Nemocnice Přerov

- Výstavba porodnického oddělení, nadstavba pavilonu CH II
- Rekonstrukce objektu na transfuzní oddělení a lékárnu

FNKV Praha

- Příkladová ARK
- Klinika dětí a dorostu



Nemocnice Jindřichův

Hradec – Rekonstrukce 5. NP polikliniky na transfuzní oddělení

Kuvajť – Rehabilitační sanatorium

Lázně Brno-Zábřdovice – Celková rekonstrukce

Masarykův onkologický

ústav Brno – Rekonstrukce radioterapie a nukleární medicíny

EMKO Medical Slavkov u Brna – Hemodialyzační sanatorium



Založena firma – fyzická osoba
Ing. Luděk Tomek.

Navazuje na práci
Zdravoprojektu Brno.

Specializace na zdravotnickou
výstavbu.

Firma má 4 zaměstnance.

První zahraniční studie –
Rehabilitační centrum Kuvajť.

Nemocnice Nový Jičín



Nemocnice Nový Jičín –
Interní pavilon

Nemocnice Kutná Hora

- 1. etapa přístavby a rekonstrukce
- Operační sály a centrální sterilizace

Nemocnice Znojmo

- Rekonstrukce gyn.-por. oddělení
- Rekonstrukce ARO + JIP
- Rekonstrukce na oddělení nukleární medicíny

Nemocnice Uherské

Hradiště – Rekonstrukce izolačního pavilonu



První zahraniční cesta – stavební veletrh v Paříži.

Nemocnice Kyjov – Demolice a výstavba severního křídla chirurgického pavilonu



Nemocnice Jindřichův Hradec

- Rekonstrukce transfúzního oddělení na stanici následné péče
- Objemová studie (generel)
- Rekonstrukce interního pavilonu
- Rekonstrukce a dostavba – 2. etapa

Rozšíření počtu zaměstnanců na 7 osob.

Nemocnice Vyškov

- Rekonstrukce a dostavba – studie
- Novostavba operačních sálů, ARO a centrální sterilizace
- Rekonstrukce pracovišť RTG
- Rekonstrukce a dostavba – II. etapa
- Rekonstrukce a dostavba – III. etapa



Nemocnice Přerov –

Gynekologicko – porodnické oddělení

Kroměřížská nemocnice

- Rekonstrukce výtahů budovy A
- Rekonstrukce severního křídla budovy B
- Rekonstrukce východního křídla budovy A

Nemocnice Michalovce –
Rekonstrukce a dostavba

Hemodialyzační středisko Jindřichův Hradec

Zpracování koncepčních návrhů – nabídek na spolupráci v zahraničí – Vietnam, Irák, Kazachstán, Súdán.

Nemocnice Břeclav –

Rekonstrukce mezioborové JIP

Nemocnice Česká Lípa

– Rekonstrukce a modernizace

VFN Praha – Urologická klinika – JIP

Nemocnice Přerov –

Přístavba interního pavilonu

Jesenická nemocnice –

Rekonstrukce RTG oddělení

Nemocnice Bardejov

- Koncepční a rozvojová studie
- Rekonstrukcia OAİM

FN v Motole

- Stavebně technické a energetické vyhodnocení
- Rekonstrukce DFN – koncepce a DUR (spolupráce Domy s.r.o.)



Nemocnice Moravská

Třebová – Rekonstrukce 1. budovy – II. etapa



KROMĚŘIŽSKÁ NEMOCNICE REKONSTRUKCE A DOSTAVBA





NEMOCNICE VYŠKOV
REKONSTRUKCE A DOSTAVBA



FN u sv. Anny v Brně



FN u sv. Anny v Brně

- Rekonstrukce operačních sálů KOCHHK
- Rekonstrukce a dostavba Ústavu soudního lékařství
- Budova centrálních laboratoří a ambulantní trakt
- Doléčovací a rehabilitační oddělení Brno, Nový Lískovec
- Operační sály a Centrální sterilizace neurochirurgie
- Studie ICRC – 1.verze
- I. interní klinika
- Rekonstrukce neurochirurgie

- Rekonstrukce JIP NCHK
- Rekonstrukce budovy R
- Rekonstrukce odd. 4 II. CHK
- Foniatrie
- Příklad budovy J
- II. interní klinika
- Urgentní příjem
- Rekonstrukce výměňkové stanice v objektu P

Nemocnice Dolný Kubín – Vyhodnocení

- ### Nemocnice Vyškov –
- Příklad budovy a rekonstrukce hlavního traktu – IV. etapa

Nemocnice Jindřichův Hradec

- Gynekologické oddělení
- Příklad budovy B



Nemocnice Příbram

- Koncept rekonstrukce a dostavby
- Rekonstrukce interní JIP
- Stavební úpravy operačních sálů a ARO
- Infekční JIP
- Generel energetických zdrojů a inženýrských sítí
- Stavební úpravy operačních sálů plastické chirurgie Příbram – Zdaboř
- Rekonstrukce budovy B
- Rekonstrukce dětského oddělení

Nemocnice Přerov – Interní pavilon – JIP

Nemocnice Česká Lípa – Centrální příjem

Nemocnice České Budějovice – Stravovací provoz

Standardizace zdravotnických staveb – MZ ČR – 1. fáze

FN v Motole

- Rekonstrukce DFN
- Magnetická rezonance
- CT
- Oddělení zvýšené péče kardiologie, ortopedie, II. chirurgie
- Úprava JIP traumatologie
- SPECT
- Ústav patologie

Vojenská nemocnice Brno – Rekonstrukce a nástavba budovy č. 2



Nemocnice Krompachy a Gelnica – Konceptní objemová studie

ÚVN SNP Ružomberok – Rekonstrukce a dostavba – objemová studie

Nemocnice Rudolfa a Stefanie Benešov – Koncept dalšího rozvoje zdravotní péče

Navázána spolupráce s MZ ČR na zpracování standardizace zdravotnických staveb.

Ve firmě pracuje celkem 8 projektantů.

Spolupráce s Mayo Clinic, prestižní americkou klinikou z Rochesteru.

Studijní cesta na Mayo Clinic, první návrhy k projektu ICRC.

Vojenská nemocnice Brno



Vojenská nemocnice Brno

- Pavilon operačních oborů – studie
- Rekonstrukce budovy č. 2
- Rekonstrukce stravovacího provozu
- Zateplení budovy 15

Nemocnice Příbram

- Příkladová MR
- Oddělení klinické biochemie
- Rekonstrukce patologie
- Modernizace a dostavba – 1. etapa
- Rekonstrukce angiopracoviště
- Aktualizace generelu

FN u sv. Anny v Brně

- Robotizovaný operační sál
- Rekonstrukce CT

- Mezinárodní centrum klinického výzkumu Brno
- Příkladová lineární urychlovače
- Rekonstrukce laboratoří Patologicko-anatomického ústavu
- Rekonstrukce lůžkového oddělení 71
- Příkladová lékárny



FN Brno

- Traumatologické centrum
- Vyhodnocení stávajícího stavu

Nemocnice Přešov –

- Rekonstrukce stravovacího provozu

Nemocnice Rudolfa

- Dialýza

Nemocnice Kolín – Úprava

- projektu centrálních operačních sálů

VFN Praha – Transfuzní

- stanice Zbraslav

Kroměřížská nemocnice

- Plán rozvoje

Nemocnice Jindřichův

- Hradec – Příkladová gynekologicko-porodnické oddělení

FN v Motole

- CT II.
- Rekonstrukce implantačního sálu kardiologie
- Modernizace patologie

ÚVN SNP Ružomberok

- Generel
- Rekonstrukcia a prístavba chirurgického pavilónu

Medifera – Dům zdraví

- (Bratislava)

Lázně Bělohrad – Lázeňský

- komplex Strom života

Vsetínská nemocnice

- Generel
- Centralizace vybraných provozů



Nemocnice Vyškov –

- Rekonstrukce západního křídla

CKTCH Brno – Hybridní

- operační sál

Uherskohradištská nemocnice

- Zateplení objektů
- Rekonstrukce a prístavba PGO

Krajská nemocnice T. Bati

- Plán investičního rozvoje – generel

Nemocnice Košice-Šaca,

- 1. soukromá nemocnice – Centralizace operačních sálů

Návrh metody oceňování zdravotnických staveb na bázi stavebních standardů – zpracováno pro MZ ČR.

Druhá studijní cesta do USA na Mayo kliniku v Rochesteru. Rozvoj firmy, navýšení počtu zaměstnanců na 14 osob.

Pracovní cesta do Kazachstánu, projekt gynekologie a porodnice.

Zpracování koncepčních návrhů – nabídky na spolupráci v zahraničí – Bahrajn, Vietnam, Kazachstán.



OBLASTNÍ NEMOCNICE PŘÍBRAM MODERNIZACE A DOSTAVBA





LÁZNĚ BĚLOHRAD

Nemocnica sv. Michala Bratislava



FN Plzeň

- Onkologické centrum (spolupráce K4 a.s.)
- Generel
- Studie Pavilonu chirurgických oborů (spolupráce K4 a.s.)



FN Banská Bystrica

- Operační trakt
- Pavilón oddelenia infektológie

Nemocnice Jindřichův Hradec

- Dialýza
- Onkologický stacionář a lékárna

FN v Motole – Rekonstrukce vyšetřovny angiografie

Vsetínská nemocnice – Interní pavilon

FN Brno

- Aktualizace generelu areálu FN Brno-Bohunice
- Rekonstrukce centrální sterilizace
- Kardiologie, angiopracoviště
- Gynekologicko-porodnická klinika – studie
- Traumatologické centrum
- Vyhodnocení stávajícího stavu



NTS (Národní transfúzní služba SR) Bratislava a Banská Bystrica

Nemocnice Příbram

- Rekonstrukce křídla D1 monobloku
- Rekonstrukce křídla D3 monobloku
- Rehabilitace Zdaboř



NsP Ilava – Generel

FN Prešov – Internistický monoblok



Rehabilitační klinika Malvazinky

- Rozšíření pracoviště DIP
- Přístavba traktu D

FN Olomouc – Lineární urychlovač

Nemocnice Kyjov – Rekonstrukce interního pavilonu

Nemocnice Vyškov – Dobudování mezioborové JIP

Endokrinologické centrum Moskva (spolupráce Block a.s.)



CKTCH Brno

- Rekonstrukce CT
- Rekonstrukce angiopracoviště

FN u sv. Anny v Brně

- ICAME Brno
- modernizace ÚSL
- Rekonstrukce angiolinky
- Nový objekt C
- Modernizace ÚSL

Krajská nemocnice T. Bati ve Zlíně

- Angiografie
- Centrální objekt



Poslední rok fungování firmy jako fyzické osoby Ing. Luděk Tomek.

Dosaženo rekordního obratu více jak 100 mil. Kč.

Třetí pracovní cesta a studijní pobyt na Mayo Clinic v USA.

2010 – Milník v historii firmy – transformace fyzické osoby Ing. Luděk Tomek na akciovou společnost LT PROJEKT a.s.

Stavba FN Plzeň – Onkologické centrum.

FAKULTNÍ NEMOCNICE PLZEŇ



Novostavba onkologického centra v lochtovském areálu FN Plzeň byla nominována na stavbu roku 2011 a získala cenu předsedy Senátu. V roce 2021 získala cenu ministra zdravotnictví Opera Civitatem za nejvýznamnější a nejkvalitnější investiční realizaci pro rozšíření a z kvalitnění zdravotní péče v letech 1991–2021

Vsetínská nemocnice



Vsetínská nemocnice

- Interní pavilon
- Centrální sterilizace
- Zateplení budovy polikliniky

Krajská nemocnice T. Bati ve Zlíně

- Dětské oddělení
- Rekonstrukce budov 13 a 48
- Zateplení budov 11, 13, 15 a 48

FN Brno

- Rekonstrukce IKT neurologie
- Rekonstrukce kardiologie
- Zateplení budov A–F
- Heliport HEMS
- Rekonstrukce neurologie
- Rekonstrukce chirurgické JIP
- Rekonstrukce budovy R

FN v Motole

- Urgentní příjem
- Rekonstrukce lůžkového oddělení KAR
- CT
- Rekonstrukce urgentního příjmu
- Rekonstrukce lůžkového ARO



ÚVN SNP Ružomberok – Chirurgický pavilon – 2. etapa

Karlovarská krajská nemocnice – Onkologické centrum

FN Plzeň – Heliport HEMS



Nemocnice Kyjov

- Neurologické oddělení
- Nukleární medicína – příprava radiofarmak

Nemocnica sv. Michala Bratislava – DPS

Kroměřížská nemocnice – Centrální sterilizace

Hamzova odborná léčebna Luže-Košumberk – Dialýza

Úrazová nemocnice v Brně

- Lůžkové oddělení
- Oddělení stálé chirurgické a úrazové služby



Nemocnice Pelhřimov p.o.

- Úpravy budovy transfúzní stanice

Nemocnice Ústí n. Labem – Komplexní onkologické centrum (spolupráce Arch.Design s.r.o.)

Uherskohradištská nemocnice – Generel, aktualizace

Thermal Pásohlávky – Objemová rozvojová studie resortu (spolupráce Pam Arch s.r.o. Brno)



Technické síť Brno – Generel rozvoje areálu

Zlínský kraj – Pasporty vybraných objektů

Nemocnice Třebíč – Pavilon chirurgických oborů – odborné posouzení

Nemocnice Písek – Lékárna

Nemocnice Tábor – Rekonstrukce magnetické rezonance

LT PROJEKT zůstává i v krizovém období stabilní firmou.

Kontrakt na zpracování náročné zahraniční zakázky – Nemocnice v Gabonu.

Pracovní pobyty a účast ve finále projektové soutěže na rekonstrukci Universitní nemocnice ve Skopje, Makedonie.

Nemocnice Písek



Nemocnice Písek –
Novostavba laboratorního
pavilonu

Vsetínská nemocnice

- Generel
- Lékárna
- Urgentní příjem
- Zateplení polikliniky

**Uherskohradištská
nemocnice** – Příklad stavba
hematologických ambulancí
HTO

Krajská nemocnice T. Bati ve Zlíně

- Veřejná lékárna
- Zateplení objektu 22
- Příklad stavba PET-CT
- 0. etapa Centrálního
objektu

Levice – Polyfunkční areál –
Bytový dům

FN Olomouc – Potrubní pošta

Nemocnice v Litoměřicích –
Rekonstrukce porodnice

FN Brno

- Objekt L – Urgentní příjem
- Nová angiografie
- Nová MR v objektu Q
- Magnetická rezonance
v areálu Dětské nemocnice
- Příklad stavba PET-MR



Kroměřížská nemocnice

- Generel
- Záchytná protialkoholní
stanice

FN v Motole

- OCHRIP
- SPECT a SPECT-CT
- CT
- Magnetická rezonance 3T
- Rekonstrukce angiografie

Nemocnice Kyjov

- Nukleární medicína –
radiofarmaka
- Rekonstrukce
gynekologicko-porodního
pavilonu

Gabon

- Regionální nemocnice Oyem
- Regionální nemocnice
Mouila



Nemocnice Náchod

Rekonstrukce ortopedického
operačního traktu

Úrazová nemocnice v Brně –
Rekonstrukce operačních sálů

Nemocnice Příbram

- Dětské oddělení
- Zateplení budov I a E
- Rehabilitace
- Rekonstrukce porodnice

Vojenská nemocnice Brno –
Pavilon operačních oborů
(studie)

Bytový a administrativní komplex Praha 10



ÚVN SNP Ružomberok –
Chirurgický pavilon – 3. etapa

**Uherskohradištská
nemocnice** – Příklad stavba
mikrobiologie

FNKV – Rekonstrukce
Onkologické kliniky

FN Plzeň

- Pavilon chirurgických
oborů (studie)
- JIP chirurgické kliniky

FN u sv. Anny v Brně –
Transportní koridory A-M

Nemocnice Mostiště –
Příklad stavba NIP

Nemocnice Jičín –
Psychiatrie

I přes krizi v oblasti projektování
udrhuje LT PROJEKT stále stav cca
14 zaměstnanců.

2014 – nejkritičtější v historii firmy, přesto
je hospodářský výsledek v kladných
číslech.

2015 – Po letech krize – vzestup obrátu.



FAKULTNÍ NEMOCNICE BRNO

Energetické úspory v budovách FN Brno - 2. místo
v kategorii Rekonstrukce staveb Jihomoravského
kraje 2019

Heliport HEMS - stavba občanské vybavenosti
Jihomoravského kraje 2015

Centrum komplexní psychiatrické péče -
1. místo v kategorii Stavby občanské vybavenosti
Jihomoravského kraje 2021





FAKULTNÍ NEMOCNICE OLOMOUC



New Generation Hospital Bratislava



New Generation Hospital Bratislava – Novostavba nemocnice 400 L – spolupráce s Arch.Design s.r.o.

Nemocnice Vyškov – Rekonstrukce ORL a neurologie

Nemocnice Boskovice – Generel areálu (spolupráce Arch.Design s.r.o.)

Město Lanškroun – Poliklinika

Krajská nemocnice T. Bati ve Zlíně

– Endoskopie
– Urgentní příjem

Nemocnice Písek

– Vodoléčba
– Kaple

Nemocnice Příbram

– LDN
– D4 Gynekologie
– Radiofarmaka

FN Brno

– Rekonstrukce operačních sálů popálenin
– Rekonstrukce chirurgického oddělení
– Rekonstrukce CT
– Hemodialýza
– Psychiatrická klinika
– Technologická obnova operačních sálů
– Lékárna v objektu L
– Oddělení klinické hematologie
– Rekonstrukce JIP kliniky IGEK
– zateplení objektů A–F

Vsetínská nemocnice

– Rekonstrukce LDN
– Stravovací provoz

FN u sv. Anny v Brně

– Oddělení klinické psychologie
– Alergologie a interní JIP
– Odpadové hospodářství

FN Plzeň

– Psychiatrická klinika
– JIP hematologicko-onkologického oddělení
– Centrální příjem

SAKO Brno – Generel

Nemocnice Mostiště – NIP

Nemocnice Blansko – RTG

Kroměřížská nemocnice

– Dialýza
– Přístavba budovy A, MR
– ORL



Masarykova nemocnice Rakovník – Generel

IKEM – Rekonstrukce operačních sálů

FN v Motole

– Modernizace operačních sálů
– Radiojodová laboratoř

Nemocnice Hustopeče

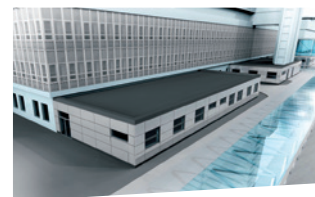
– Rehabilitace
– Generel

Nemocnice Břeclav

– stravovací provoz

FN Ostrava

– Rekonstrukce centrálních operačních sálů
– Stereotaxe
– Operační sál 17
– Přístavba psychiatrie



Úrazová nemocnice v Brně

– Urologie a endoskopie
– Zateplení budov

FN Olomouc

– Radiofarmaceutická laboratoř
– Laboratoře pro neimplementační diagnostiku

Vojenská nemocnice Brno

– Pavilon operačních odborů (DUR)

Nemocnice Poprad

– Urgentní příjem
– Rekonstrukcia neonatologie
– Heliport



LT PROJEKT oslavuje 25 let úspěšné existence.

Navýšení počtu zaměstnanců na 17 osob.

Finále architektonické soutěže o návrh FN Hradec Králové – Next Level (spolupráce s Pelčák a partner architekti).

Pracovní cesty do Maroka a do Kazachstánu.

Vojenská nemocnice Brno



Vojenská nemocnice Brno

- Pavilon operačních oborů (DSP)
- Ambulance neurologie

Nemocnice Kroměříž

- Dialýza
- Ambulance ORL v budově L
- Přístavba budovy A



Krajská nemocnice T. Bati

- Budova 23 – centrální příjem
- Budova 23 – ambulance chirurgie
- Modernizace budovy 47 – studie
- Budova 13 – HTO

- Mateřská školka
- Budova 43 – výdej zdravotnických prostředků



Nemocnice Příbram

- Rekonstrukce LDN pav. E v areálu Zdaboř
- Rekonstrukce křídla D4
- Paliativní péče



FN v Motole

- Onkologie
- Multifunkční komplex s C-ramenem
- Modrý pavilon – interiéry, barevné řešení
- Recepce KZM

Nemocnice sv. Michala Bratislava

- Studie polikliniky
- Operační sál

Úrazová nemocnice Brno

- Studie novostavby operačních sálů



Nemocnice Topolčany

- Modernizace centrálního komplementu

Nemocnice Pelhřimov

- studie Gynekologicko-porodního oddělení
- Lékárna



FN Nitra – Heliport

Městská nemocnice Ostrava

- Modernizace pavilonu E2 (DUR+DSP) s PPS Kania

CKTCH – Koncepce rozvoje

Nemocnice Vsetín –

- Objekt K – Hemodialýza

FNUSA – Animální centrum

FN Plzeň – Generel

FN Brno

- Operační sály (realizace)
- Lékárna (realizace)
- OKH nástavba (realizace)
- IHOK
- Zateplení budov A–F (realizace)



Domov pro seniory – Kosmonautů

Rozšiřujeme architektonický tým. Nosná zakázka - VN Brno, Pavilon operačních oborů.

Účast v architektonické soutěži o návrh na Sociálně zdravotní komplex Červený Kopec.

Pokračují práce pro slovenské partnery – Next Generation Hospital (Svet zdravia), Nemocnica Sv.Michala,

Nemocnica Topolčany, Fakultná nemocnica Nitra, Nemocnica Poprad.

FAKULTNÍ NEMOCNICE BRNO PSYCHIATRICKÁ KLINIKA

Spolupráce s K4 a.s.



FAKULTNÍ NEMOCNICE PLZEŇ PSYCHIATRICKÁ KLINIKA

Spolupráce s K4 a.s.

ÚČAST V ARCHITEKTONICKÝCH SOUTĚŽÍCH O NÁVRH

OSTROV U MACOCHY DĚTSKÁ LÉČEBNA SE SPELEOTERAPIÍ

Studie výstavby nové budovy dětské léčebny pro respirační onemocnění v CHKO Moravský kras. Návrh aktivně využívá terén pro splynutí budovy s okolní přírodou.



FAKULTNÍ NEMOCNICE HRADEC KRÁLOVÉ NEXT LEVEL

Spolupráce: Pelčák a partner architekti
Návrh přístavby a kompletní modernizace Pavilonu akademika Bedrny na centrum chirurgických oborů s jedním z největších operačních traktů v ČR.



BRNO - ČERVENÝ KOPEC SOCIÁLNĚ ZDRAVOTNÍ KOMPLEX

Lůžkové zařízení s medicínským centrem nabízejícím zdravotnické služby s možností poskytování denních pobytů.



Lázně Bělohrad



Lázně Bělohrad – Pavilon lázeňské rehabilitační péče



Nemocnice Vsetín – Objekt K – Hemodialýza

FN Ostrava – Studie JIP popáleniny

- Krajská nemocnice T. Bati**
- Budova 23 – úprava vstupní části
 - Budova 10 – Ambulance léčby bolesti
 - Budova 31
 - Budova 13 – Aktualizace HTO
 - Budova 25 – Hemodialyzační oddělení

FN Brno

- Koronární JIP (studie)
- Kybernetická bezpečnost a slaboproudy
- Urgentní příjem PDM (studie)
- PDM – serverovna

FN Olomouc – ověřovací studie rekonstrukce a dostavby budovy Franze Josefa

FN Plzeň

- Generel (spolupráce s K4 a.s.)
- Centrální příjem (realizace)



Nemocnice Příbram – Rekonstrukce křídel D2 a N

Nemocnice Litoměřice – Koncepce dostavby

Nemocnice Rakovník – Rekonstrukce a dostavba



Nemocnice Písek – Studie patologie

Městská nemocnice Ostrava – Modernizace pavilonu E2 (DPS) s PPS Kania

Mělník – Studie novostavby Dům U cihelny



FN u sv. Anny v Brně – Stavební úpravy DRO Nový Lískovec

Nemocnice Rokycany – Ověřovací studie využití hlavní budovy

Nemocnice Poprad – Generel



Úrazová nemocnice Brno – Zateplení budovy 10



Psychiatrická léčebna Dobruška – studie



První projekty v BIM.

Vysoký podíl koncepční práce (generely, rozvojové studie).

Nemocnice Hranice



Nemocnice Hranice –
Infekční pavilon

Ateliery Štěchovická –
Polyfunkční dům (DPS)



Nemocnice Kyjov

– Stavební úpravy ARO
– Studie urgentního příjmu
– Studie PET



FN Ostrava

– Rekonstrukce jednotky ORIM
– Studie operačních sálů
– Klinika popáleninové medicíny a rekonstrukční chirurgie JIP



FN u sv. Anny v Brně

– Úpravy Krevní banky
– Studie plastiky - Berkova
– Stavební úpravy budovy P

CKTCH – Studie novostavby v areálu FN Brno

Vojenská nemocnice Brno –
Lékárna

Nemocnice Vyškov



Nemocnice Vyškov

– Rekonstrukce ORL a neurologie (realizace)
– Studie urgentního příjmu a magnetické rezonance
– Revitalizace páteřních rozvodů vody

FN v Motole

– Rekonstrukce Gynekologicko-porodnické kliniky
– Rekonstrukce sociálních zařízení
– Obměna technologie angiografie

FN Plzeň – Studie úprav lůžkových jednotek kardiologie a plastiky

Nemocnice Klatovy – Generel

Krajská nemocnice T. Bati –
Budova 23 dospívání

FN Olomouc

– Nástavba budovy A
– Klinika psychiatrie
– Budova A – úpravy radiologické kliniky 3T magnetická rezonance
– Budova D – únikové cesty
– Generel



Nemocnice na Homolce

– Interna – Gastroenterologická ambulance
– PET

MMN, Jilemnice – pracoviště MR

Nemocnice Písek – Chirurgie

Účast v soutěži o návrh na Dětskou léčebnu
Ostrov u Macochy - první soutěž Design & Build (s PS Brno).

GENERELY

FAKULTNÍ NEMOCNICE PLZEŇ



FAKULTNÍ NEMOCNICE OLOMOUC



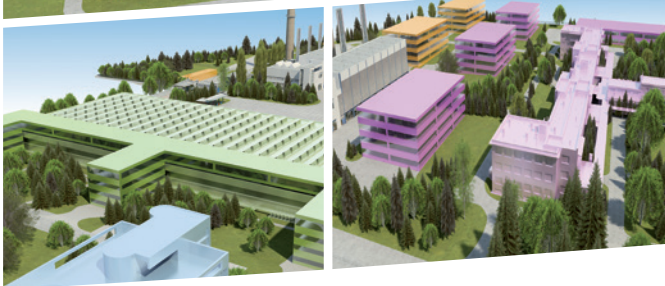
FAKULTNÍ NEMOCNICE U SV. ANNY V BRNĚ



NEMOCNICE POPRAD



FAKULTNÍ NEMOCNICE BRNO



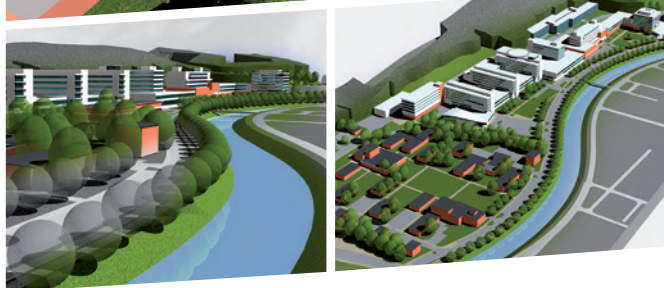
KROMĚŘÍŽSKÁ NEMOCNICE



VSETÍNSKÁ NEMOCNICE



KRAJSKÁ NEMOCNICE T. BATI



FN Olomouc



FN Olomouc

- Obměna lineárních urychlovačů v budově H
- Budova A – radiologie
- Přeložky IS a demolice budovy B (EP Rožnov a.s.)
- Rekonstrukce a dostavba budovy X

Nemocnice Písek

- Patologie
- Studie urgentního příjmu

Nemocnice Frýdek-Místek

- Studie Multifunkčního pavilonu



Nemocnice Tábor

- Oddělení následné péče
- Přesun heliportu HEMS
- Studie modernizace porodnice

FN v Motole

- Studie PET/CT
- Rehabilitace
- Recepte kliniky ORL

FN Plzeň

- Zákrokový sál ORL v areálu na Borech
- Kardiologická klinika
- Rekonstrukce kardiologického oddělení
- Pavilon chirurgických oborů (DSP)

Nemocnice Poprad – Neonatologie

Sanatorium Pálava (s INTAR a.s.)



FN u sv. Anny v Brně

- KOCHHK ambulance
- Rekonstrukce Tranfuzního oddělení a Krevní banky
- MR 3T v budově O1
- Generel

Nemocnice Topolčany – Modernizace (realizace)



FN Brno – Stravovací provoz

Nemocnice Vyškov

- Přístavba MR
- Studie porodnice

Krajská nemocnice T. Bati

- Dospívání COS budova 23
- Budova 13 HTO
- Generel

Nemocnice Příbram – Rekonstrukce oddělení následné péče

Nemocnice Stod – Studie centrálního příjmu

Nemocnice Hodonín – Studie MR a urgentního příjmu



Fakultní Thomayerova nemocnice – Výstavba centrálního urgentního příjmu – studie (s PPS Kania s.r.o.)

Nemocnice Kroměříž – Studie přístavby urgentního příjmu



Vojenská nemocnice Brno – Rozšíření lékárny

Zahájeno zpracování projektové dokumentace strategických investic MZ ČR – FN Plzeň.

Bez komplikací zvládneme „dobu covidovou“.

Pavilon chirurgických oborů, FN Olomouc – Novostavba hlavní budovy B a FN Brno – Gynekologicko-porodnická klinika.

Nemocnice Vyškov



Nemocnice Vyškov –
Urgentní příjem

FN Brno

- Psychiatrická klinika (realizace)
- Gynekologicko-porodnická klinika (s Domy s.r.o. a JIKA-CZ s.r.o.)



Navázána spolupráce se skupinou Agel.

FN Olomouc

- Novostavba budovy B (s EP Rožnov a.s.)
- Transfuzní oddělení



FN Ostrava – Rekonstrukce JIP Diferencované péče

Získána další velká zakázka – Centrum kardiovaskulární a transplantační chirurgie – Nové CKTCH ve FN Brno.

Nemocnice Frýdek-Místek – Multifunkční pavilon (s PPS Kania s.r.o.)

FN Plzeň

- Pavilon chirurgických oborů (DPS)
- Psychiatrická klinika (realizace)



Fakultní Thomayerova nemocnice –

Výstavba centrálního urgentního příjmu – PD (s PPS Kania s.r.o.)

Nemocnice Kroměříž –

logistika průběhu rekonstrukce a dostavby budovy A

Pracujeme na mnoha velkých projektech pro FN Plzeň, FN Brno, FN Olomouc, Fakultní Thomayerova nemocnice.

CKTCH – výstavba nové budovy v areálu FN Brno

AGEL – umístění MR a CT v Nemocnici AGEL Říčany

Vsetínská nemocnice – MR



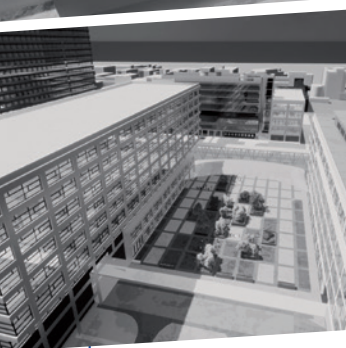
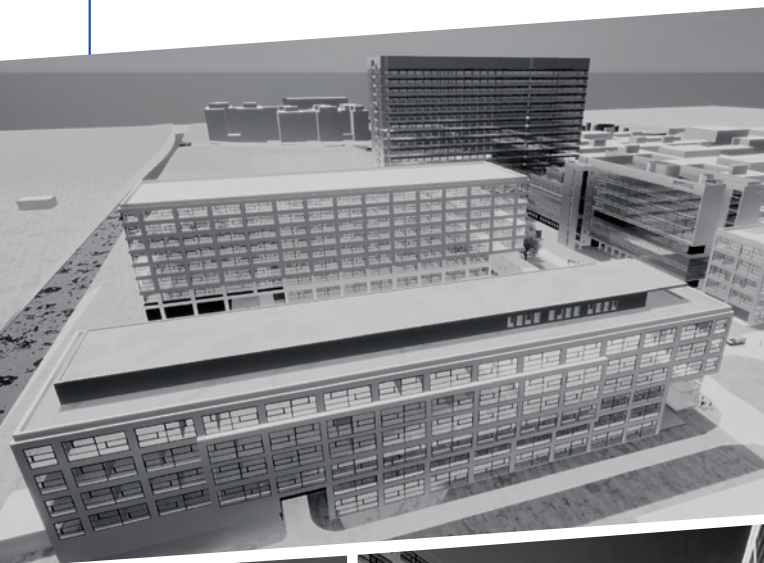
Nemocnice Kyjov – Urgentní příjem



Dokončeny stavby Psychiatrických klinik ve FN Brno a FN Plzeň.

FAKULTNÍ NEMOCNICE BRNO - VÝSTAVBA GYNEKOLOGICKO-PORODNICKÉ KLINIKY

Ve sdružení s DOMY spol. s r.o. a JIKA-CZ s.r.o.



CENTRUM KARDIOVASKULÁRNÍ A TRANSPLANTAČNÍ CHIRURGIE BRNO

VÝSTAVBA NOVÉ BUDOVY PRO
PACIENTY PO TRANSPLANTACÍCH
ORGÁNŮ

Architektura DOMY spol. s r.o.



FAKULTNÍ NEMOCNICE PLZEŇ PAVILON CHIRURGICKÝCH OBORŮ

FAKULTNÍ NEMOCNICE OLOMOUC

NOVOSTAVBA HLAVNÍ BUDOVY
B A VNITŘNÍ DOSTAVBA NÍZKOPRAHOVÉHO
URGENTNÍHO PŘÍJMU

Ve sdružení s EP Rožnov a.s.



FAKULTNÍ THOMAYEROVA NEMOCNICE PRAHA

VÝSTAVBA CENTRÁLNÍHO
URGENTNÍHO PŘÍJMU

Ve sdružení s PPS Kania s.r.o.

KDE LT PROJEKT ZANECHAL SVOJI STOPU V ČESKÉ REPUBLICĚ A NA SLOVENSKU



PSYCHIATRICKÁ NEMOCNICE V DOBRUŠKĚ
NOVÝ PAVILON



FAKULTNÍ NEMOCNICE PLZEŇ
ONKOLOGICKÉ CENTRUM



FAKULTNÍ NEMOCNICE PLZEŇ
PSYCHIATRICKÁ KLINIKA



OBLASTNÍ NEMOCNICE PŘÍBRAM
GYNEKOLOGICKÉ ODDĚLENÍ



OBLASTNÍ NEMOCNICE PŘÍBRAM
PALIATIVNÍ PÉČE



VOJENSKÁ NEMOCNICE BRNO
PAVILON OPERAČNÍCH OBŮRŮ



LÁZNĚ BĚLOHRAD
PAVILON LÁZEŇSKÉ REHABILITAČNÍ PÉČE



FAKULTNÍ NEMOCNICE OLOMOUČ
BUDOVA B



NEMOCNICE VE FRÝDKU-MÍSTKU
MULTIFUNKČNÍ PAVILON



KNTB ZLÍN
MATEŘSKÁ ŠKOLA



UVN SNP ROŽUMBEROK
CHIRURGICKÝ PAVILON



NEMOCNICE VYŠKOV
URGENTNÍ PŘÍJEM A MR



FNŠP J.A. REIMARA PREŠOV
INTERNISTICKÝ MONOBLOK



NEMOCNICA TOPOLČANY
MODERNIZACE

PODĚKOVÁNÍ PARTNERŮM

Závěrem dokumentu o 30 leté historii firmy LT PROJEKT si dovoluujeme přidat poděkování našim partnerům, bez jejichž součinnosti bychom tento příběh nikdy nenapsali.

Našim partnerům děkujeme především za jejich korektní přístup a za aktivní spolupráci při řešení složité problematiky zdravotnické výstavby. Všechna díla uvedená v této „historii“ by nemohla vzniknout bez spolupráce všech zainteresovaných, ať už se jedná o managementy nemocnic, pracovníky ministerstva zdravotnictví

a krajských úřadů, ale také o techniky, lékaře a sestry, kteří spoluvytvářeli svá nová pracoviště.

Poděkování patří i všem dodavatelům, kteří naše myšlenky zhmotnili v realizovaných stavbách.

Poděkování také samozřejmě patří velkému množství spolupracujících projektantů, ať už se jedná o firmy nebo jednotlivce, neboť i oni se výrazně podíleli na našem úspěchu.

SEZNAM PARTNERŮ

ČESKÁ REPUBLIKA

AGEL Středomoravská nemocniční a.s., Nemocnice Přerov
AGEL Středomoravská nemocniční a.s. – Nemocnice Prostějov
Biomedica Luhačovice
Centrum kardiovaskulární a transplantační chirurgie Brno (CKTCH)
Domov pro seniory Kosmonautů, p.o.
Fakultní nemocnice Brno
Fakultní nemocnice Hradec Králové
Fakultní nemocnice Královské Vinohrady (FNKV)
Fakultní nemocnice Olomouc
Fakultní nemocnice Ostrava
Fakultní nemocnice Plzeň
Fakultní nemocnice u sv. Anny v Brně
Fakultní nemocnice v Motole
Fakultní Thomayerova nemocnice
Fresenius Medical Care – DS, s.r.o.
Institut Klinické a Experimentální Medicíny (IKEM)
Jesenická Nemocnice a.s.
JIC, zájmové sdružení právnických osob

Jihomoravský kraj
Karlovarská krajská nemocnice a.s.
Klatovská nemocnice, a.s.
Kraj Vysočina
Krajská nemocnice T. Bati, a.s.
Krajská zdravotní, a.s. – Masarykova nemocnice Ústí nad Labem, o.z.
Kroměřížská nemocnice a.s.
Lázně Bělohrad a.s.
Masarykova nemocnice Rakovník s.r.o., člen skupiny PRIVAMED
Masarykův onkologický ústav Brno
MEDITERRA- Nemocnice Sedlčany
MEDITERRA – Rehabilitační klinika Malvazinky
MEDITERRA – Nemocnice sv. Zdislavy (Mostiště)
Město Lanškroun
Městská nemocnice Ostrava, příspěvková organizace
Ministerstvo zdravotnictví ČR
MMN, a.s. (Nemocnice Jilemnice)
Moravskoslezský kraj
Nemocnice AGEL Říčany a.s.
Nemocnice Blansko

Nemocnice Boskovice s.r.o.
Nemocnice Břeclav, příspěvková organizace
Nemocnice České Budějovice, a.s.
Nemocnice Havířov, p.o.
Nemocnice Hranice a.s.
Nemocnice Hustopeče, příspěvková organizace
Nemocnice Jindřichův Hradec, a.s.
Nemocnice Kyjov, příspěvková organizace
Nemocnice Litoměřice, a.s.
Nemocnice Moravská Třebová
Nemocnice Na Homolce
Nemocnice Nový Jičín, a.s.
Nemocnice Pelhřimov, příspěvková organizace
Nemocnice Písek, a.s.
Nemocnice Rudolfa a Stefanie Benešov, a.s.
Nemocnice s poliklinikou Česká Lípa, a.s.
Nemocnice Šumperk, a.s.
Nemocnice Tábor, a.s.
Nemocnice TGM Hodonín, příspěvková organizace
Nemocnice Třebíč, příspěvková organizace
Nemocnice Vyškov, příspěvková organizace
Nemocnice Znojmo, příspěvková organizace
Nemocnice ve Frýdku-Místku, příspěvková organizace
NEMORAKO CAMPUS s.r.o.
Oblastní nemocnice Kolín, a.s., nemocnice
Středočeského kraje
Oblastní nemocnice Kolín, a.s., nemocnice
Středočeského kraje – Nemocnice Kutná Hora
Oblastní nemocnice Jičín a.s.
Oblastní nemocnice Náchod a.s.
Oblastní nemocnice Příbram, a.s.
Orician Trade s.r.o. (Ateliery Strašnice s.r.o.)
Psychiatrická nemocnice v Dobřanech
PURO-KLIMA EXPORT a.s.
Rokycanská nemocnice, a.s.
Revmacentrum MUDr. Mostera, s.r.o.
SAKO Brno, a.s.

Skymed s.r.o. (Mělník)
Statutární město Brno – Magistrát města Brna
Stodská nemocnice, a.s.
Teplárny Brno, a.s.
Thermal Pasohlávky a.s.
Uherskohradištská nemocnice a.s.
Úrazová nemocnice v Brně
Vojenská nemocnice Brno
Vsetínská nemocnice a.s.
Všeobecná fakultní nemocnice Praha
Zlínský kraj

SLOVENSKÁ REPUBLIKA

Dolnooravská nemocnica s poliklinikou
MUDr. L. N. Jégého Dolný Kubín
Fakultná nemocnica Nitra
Fakultná nemocnica s poliklinikou F. D. Roosevelta
Banská Bystrica
Fakultná nemocnica s poliklinikou J. A. Reimana
Prešov
Fakultná nemocnica s poliklinikou Skalica, a.s.
MEDIFERA, s.r.o.
Národná transfúzna služba SR
Nemocnica AGEL Košice-Šaca
Nemocnica AGEL Krompachy
Nemocnica Poprad, a.s.
Nemocnica s poliklinikou Ilava, n.o.
Nemocnica s poliklinikou Sv. Jakuba, n.o. (Bardejov)
OHS Senica
Svet zdravia, a.s.
Svet zdravia Nemocnica Topolčany, a.s.
Univerzitná nemocnica - Nemocnica Svätého Michala,
a.s. (Bratislava)
Ústredná vojenská nemocnica SNP Ružomberok –
fakultná nemocnica
Všeobecná nemocnica v Gelnici
Wesper, s.r.o.

ZÁVĚREČNÉ SLOVO

Vážení přátelé,

pokud jste se prolistovali naší historií až k závěrečnému slovu, děkuji Vám za Vaši trpělivost.

Věřte, že si já osobně i všichni moji kolegové vážíme Vaší příznaně a že se i v budoucnu vynasnažíme ji nezklamat.

Základní pilíře, na kterých byl LT PROJEKT 30 let budován, zůstávají pevné a neměnné. Vždy se budete moci spolehnout na naši odbornost, seriózní přístup, slušnost, poctivost a nadstandardní přístup k řešení všech problémů, které nás na společné cestě k realizaci staveb mohou potkat.

Budoucnost společnosti LT PROJEKT je založena na kolektivu spolehlivých spolupracovníků, inženýrů a architektů, kterým bych na závěr chtěl z celého srdce poděkovat za obětavou a kvalitní práci, bez níž bychom nedosáhli výsledků prezentovaných v této brožuře.

Jsme Vám vždy plně k dispozici a těšíme se na další plodnou spolupráci.

Za vedení společnosti:

- Ing. Luděk Tomek, ředitel a předseda představenstva
- Ing. Dita Bechová, Ing. Martin Foral a Ing. Jan Kocmánek, členové představenstva



30
1992-2022
LT PROJEKT

